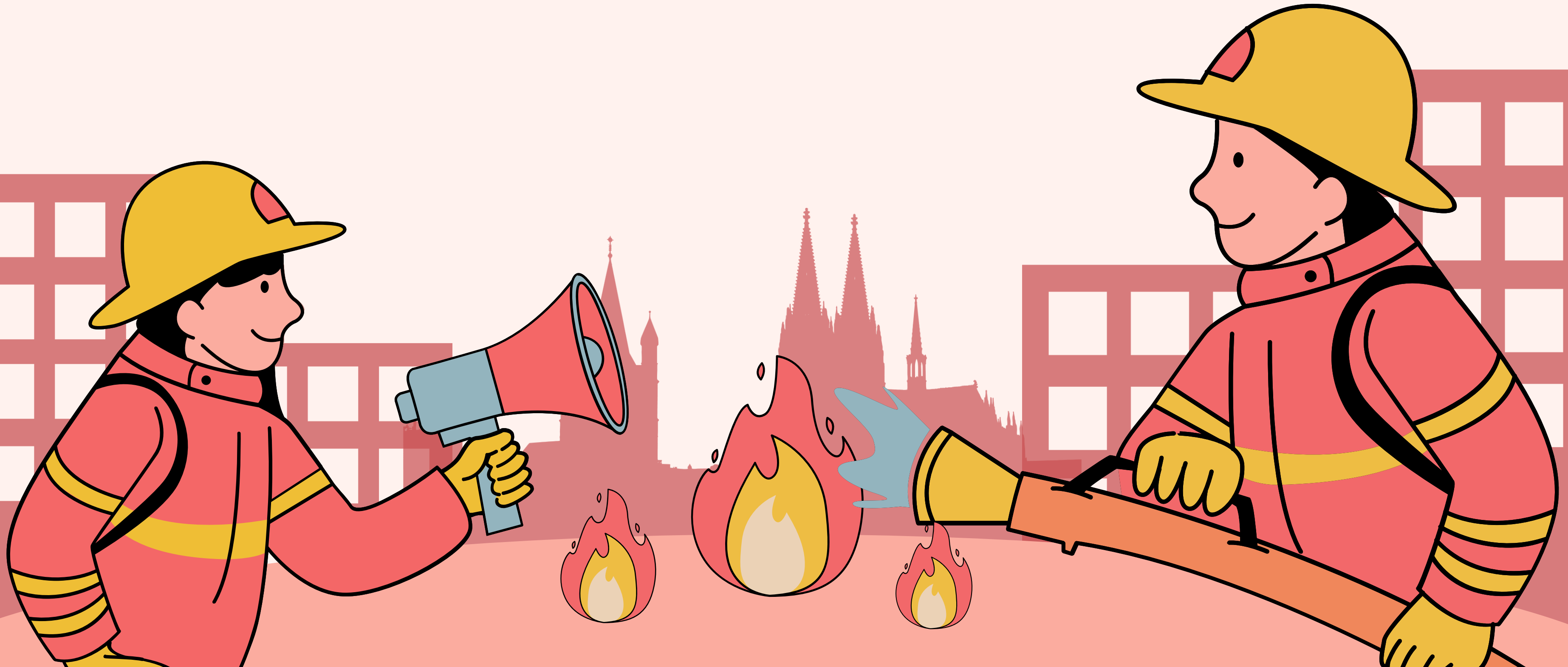


ΣΩΣΤΗ ΣΥΜΠΕΡΙΦΟΡΑ ΚΑΤΑ ΤΗΝ ΔΙΑΡΚΕΙΑ ΜΙΑΣ ΠΥΡΚΑΓΙΑΣ





ΠΥΡΚΑΓΙΑ

Η πυρκαγιά είναι μια ανεξέλεγκτη φωτιά που εξαπλώνεται γρήγορα και προκαλεί σοβαρές ζημιές στο περιβάλλον, σε περιουσίες και μπορεί να απειλήσει ανθρώπινες ζωές. Συνήθως ξεκινά από φυσικά αίτια ή ανθρώπινη αμέλεια και απαιτεί άμεση αντιμετώπιση. Η σωστή ενημέρωση και προετοιμασία βοηθούν σημαντικά στη μείωση των κινδύνων και στην ασφαλή αντίδραση όταν προκύψει μια τέτοια κατάσταση.

Καλημέρα παιδιά! Σήμερα θα μιλήσουμε για το τι πρέπει να κάνουμε αν βρεθούμε κοντά σε μια πυρκαγιά. Ξέρετε ποιο είναι το πρώτο και πιο σημαντικό πράγμα;

Να μη φοβηθούμε;



Μπράβο! Να μείνουμε όσο πιο ήρεμοι γίνεται. Όταν πανικοβαλλόμαστε, κάνουμε λάθη. Τι άλλο νομίζετε ότι πρέπει να κάνουμε;

Να φύγουμε μακριά από τη φωτιά;



**Ακριβώς! Απομακρυνόμαστε
αμέσως και ακολουθούμε τις
οδηγίες των δασκάλων ή των
γονιών μας. Δεν προσπαθούμε
ποτέ να πάρουμε πράγματα
μαζί, γιατί η ζωή μας είναι πιο
σημαντική.**

Κι αν έχει καπνό;



Τότε περπατάμε σκυφτοί, κοντά στο πάτωμα, γιατί εκεί ο αέρας είναι πιο καθαρός. Και αν είμαστε μέσα σε κτίριο, κλείνουμε πόρτες και παράθυρα για να μη μπει κι άλλος καπνός.

Ποιον καλούμε για βοήθεια;

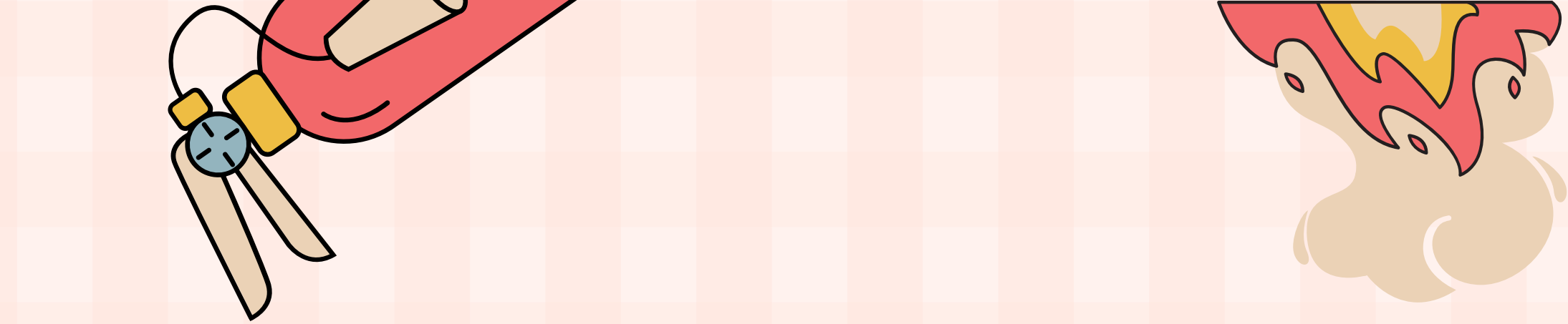


Το **112!** Είναι ο αριθμός έκτακτης ανάγκης.
Όπως και το **199**, που είναι ο αριθμός της
Πυροσβεστικής. Τα λέμε καθαρά και εξηγούμε
πού βρισκόμαστε. Έτσι μπορούμε να σας
βοηθήσουμε πιο γρήγορα.

Ευχαριστούμε, κύριε πυροσβέστη!.

Κι εγώ σας ευχαριστώ! Θυμηθείτε: η
ασφάλειά σας έρχεται πάντα πρώτη.





ΕΥΧΑΡΙΣΤΟΥΜΕ ΓΙΑ ΤΗΝ ΥΠΟΜΟΝΗ ΣΑΣ

Τσιβρικού Στέλλα
Τσουμλέκα Παναγιώτα
Φραγκεδάκη Χρύσα
Πασσιά Αναστασία
Μαλαβέτα Σοφία

