

2. ΠΙΝΑΚΙΔΕΣ ΡΥΘΜΙΣΤΙΚΕΣ (P)

Οι ρυθμιστικές πινακίδες τοποθετούνται για να πληροφορούν αυτούς που χρησιμοποιούν τις οδούς για τις ειδικές υποχρεώσεις, περιορισμούς ή απαγορεύσεις, προς τις οποίες πρέπει αυτοί να συμμορφώνονται.

Η σημασία των πινακίδων αυτών, είναι:



P-1
Υποχρεωτική παραχώρηση προτεραιότητας.



P-2
Υποχρεωτική διακοπή πορείας.



P-3
Οδός προτεραιότητας.



P-4
Τέλος οδού προτεραιότητας.



P-5
Προτεραιότητα της αντίθετης ερχόμενης κυκλοφορίας λόγω στενότητας του οδοστρώματος.



P-6
Προτεραιότητα έναντι της επερχόμενης κυκλοφορίας (λόγω στενότητας οδοστρώματος).



P-7
Απαγορεύεται η είσοδος σε όλα τα οχήματα.



P-8
Κλειστή οδός για όλα τα οχήματα και προς τις δύο κατευθύνσεις.



P-9
Απαγορεύεται η είσοδος σε μηχανοκίνητα οχήματα εκτός των διτρώχων μοτοσικλετών.



P-10
Απαγορεύεται η είσοδος στις μοτοσικλέτες.



P-11
Απαγορεύεται η είσοδος στα ποδήλατα.



P-12
Απαγορεύεται η είσοδος στα μοτοποδήλατα.



P-13
Απαγορεύεται η είσοδος στα φορτηγά αυτοκίνητα.



P-14
Απαγορεύεται η είσοδος σε μηχανοκίνητο όχημα το οποίο σύρει ρυμουλκούμενο, πλην ημιρυμουλκούμενου ή ρυμουλκούμενου ενός άξονα.



P-15
Απαγορεύεται η είσοδος σε πεζούς.



P-16
Απαγορεύεται η είσοδος στα ζώηλα οχήματα.



P-17
Απαγορεύεται η είσοδος σε χειράμαξες.



P-18
Απαγορεύεται η είσοδος σε αγροτικά μηχανήματα.



P-19
Απαγορεύεται η είσοδος σε μηχανοκίνητα οχήματα.



P-20
Απαγορεύεται η είσοδος σε οχήματα ορισμένων κατηγοριών (π.χ. σε μηχανοκίνητα και ζώηλα οχήματα).



P-21
Απαγορεύεται η είσοδος σε οχήματα συνολικού πλάτους που υπερβαίνει τα... (π.χ. 2) μέτρα.



P-22
Απαγορεύεται η είσοδος σε οχήματα συνολικού ύψους που υπερβαίνει τα... (π.χ. 5,1) μέτρα.



P-23
Απαγορεύεται η είσοδος σε οχήματα συνολικού βάρους που υπερβαίνει τους... (π.χ. 4) τόνους.



P-24
Απαγορεύεται η είσοδος σε οχήματα βάρους ανά άξονα που υπερβαίνει τους... (π.χ. 2) τόνους.



P-25
Απαγορεύεται η είσοδος σε οχήματα ή συνδυασμούς οχημάτων μήκους που υπερβαίνει τα... (π.χ. 10) μέτρα.

Βασικά Οδικά Σήματα για Οδηγούς στην Ελλάδα

Ένας ολοκληρωμένος οδηγός για την κατανόηση και εφαρμογή των οδικών σημάτων που συναντούν καθημερινά οι οδηγοί αυτοκινήτων και λεωφορείων στους ελληνικούς δρόμους.

Τι Είναι τα Οδικά Σήματα και Γιατί Είναι Σημαντικά;

Ο Ρόλος των Σημάτων

Κάθε σήμα έχει συγκεκριμένο σχήμα, χρώμα και σύμβολο που μεταδίδει ένα συγκεκριμένο μήνυμα. Η σωστή κατανόηση και τήρηση των σημάτων είναι υποχρεωτική από τον Κώδικα Οδικής Κυκλοφορίας και αποτελεί βασική προϋπόθεση για την απόκτηση διπλώματος οδήγησης.

Ασφάλεια και Νομιμότητα

Η τήρηση των οδικών σημάτων δεν είναι απλώς σύσταση - είναι νομική υποχρέωση. Η παραβίαση των σημάτων μπορεί να οδηγήσει σε πρόστιμα, αφαίρεση μορίων από το δίπλωμα, ή ακόμα και σε αναστολή της άδειας οδήγησης.

Καθολική Κατανόηση

Σύμβολα που όλοι μπορούν να καταλάβουν

Άμεση Πληροφορία

Γρήγορη λήψη αποφάσεων στο δρόμο

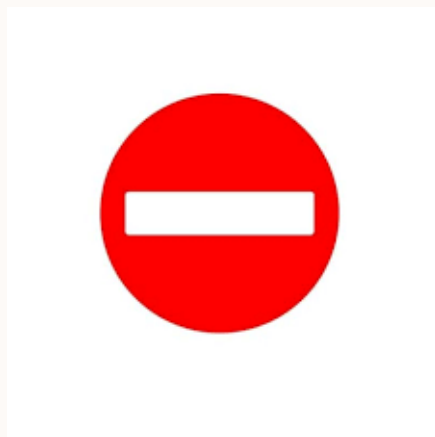
Πρόληψη Ατυχημάτων

Μείωση κινδύνων και προστασία ζωής

Σήματα Απαγόρευσης

Κόκκινος Κύκλος με Διαγώνια Γραμμή - "Απαγορεύεται"

Τα σήματα απαγόρευσης είναι από τα πιο κρίσιμα για την ασφάλεια. Χαρακτηρίζονται από τον έντονο κόκκινο κύκλο τους, που συμβολίζει σταθερή απαγόρευση. Όταν βλέπετε αυτό το σχήμα, το μήνυμα είναι ξεκάθαρο: "Δεν επιτρέπεται".



Απαγορεύεται η Είσοδος



Όριο Ταχύτητας



Απαγορεύεται η Στάθμευση

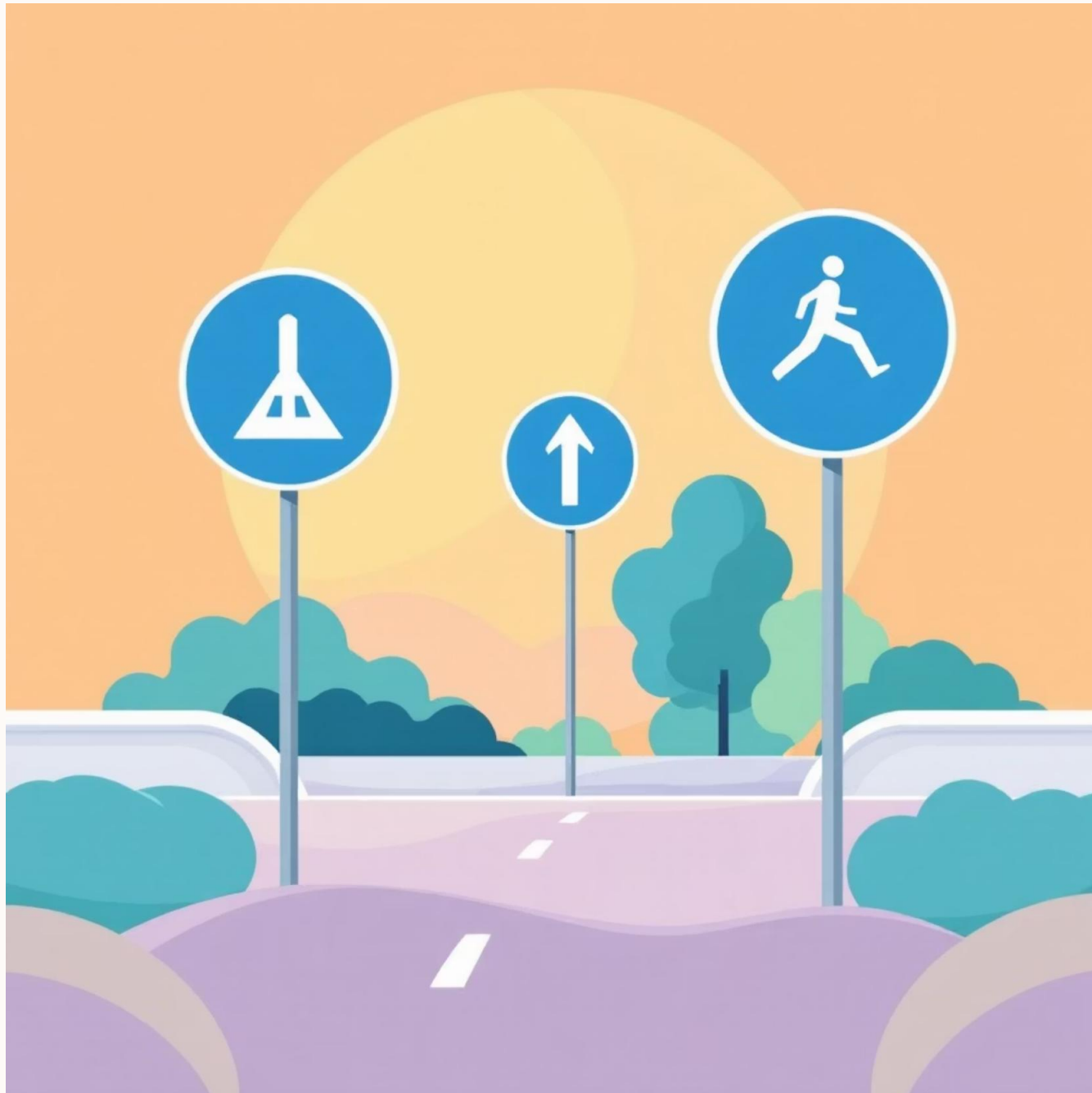


Απαγορεύεται το Προσπέρασμα

Σημαντική Υπενθύμιση: Η παραβίαση σημάτων απαγόρευσης επιφέρει αυστηρές κυρώσεις. Για παράδειγμα, η υπέρβαση ορίου ταχύτητας πάνω από 30 χλμ/ την ώρα μπορεί να οδηγήσει σε αφαίρεση διπλώματος.

Σήματα Υποχρέωσης

Μπλε Κύκλος με Λευκό Σύμβολο - "Πρέπει να"



Η μη τήρηση των σημάτων υποχρέωσης θεωρείται παράβαση του ΚΟΚ και επισύρει κυρώσεις, καθώς μπορεί να δημιουργήσει επικίνδυνες καταστάσεις στην κυκλοφορία.

Υποχρεωτική Κατεύθυνση



Κυκλική Διασταύρωση



Λωρίδα Ποδηλάτων



Υποχρεωτικές Αλυσίδες



Σήματα Προειδοποίησης

Κίτρινο Τρίγωνο με Μαύρο Σύμβολο - "Προσοχή"

Τα προειδοποιητικά σήματα είναι οι φίλοι σας στο δρόμο. Με το έντονο κίτρινο χρώμα τους και το τριγωνικό σχήμα, σας προετοιμάζουν για επικίνδυνες συνθήκες που έρχονται. Δεν απαγορεύουν κάτι, αλλά σας ενημερώνουν να είστε σε εγρήγορση.



Επικίνδυνη Στροφή



Διάβαση Πεζών



Σχολείο - Παιδιά



Ζώα στο Δρόμο

Σήματα Ενημέρωσης και Κατεύθυνσης

Πράσινες και Μπλε Πινακίδες - "Πληροφορίες για το Ταξίδι"

Αυτά τα σήματα είναι οι σύμμαχοί σας στο ταξίδι. Δεν επιβάλλουν κανόνες, αλλά παρέχουν χρήσιμες πληροφορίες για προορισμούς, αποστάσεις, υπηρεσίες και τοπικά χαρακτηριστικά. Το χρώμα τους υποδηλώνει τον τύπο του δρόμου.

Πράσινες Πινακίδες

Χρησιμοποιούνται σε αυτοκινητόδρομους και εθνικές οδούς. Δείχνουν μεγάλους προορισμούς, πόλεις και αποστάσεις σε χιλιόμετρα.



Μπλε Πινακίδες

Εμφανίζονται σε αστικούς και υπεραστικούς δρόμους. Οδηγούν σε τοπικούς προορισμούς, γειτονιές και δημόσιες υπηρεσίες.

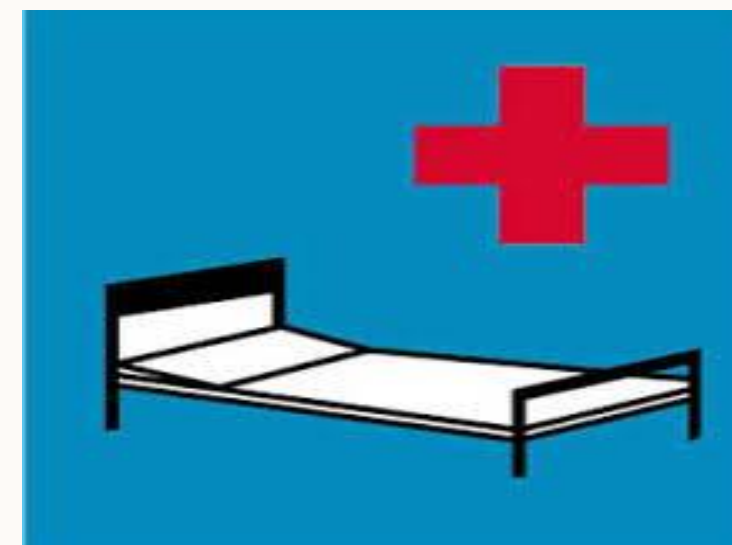


Καφέ Πινακίδες

Σηματοδοτούν τουριστικούς προορισμούς, αρχαιολογικούς χώρους, μουσεία και αξιοθέατα. Βοηθούν στον τουριστικό προσανατολισμό.



Σήματα Υπηρεσιών



Συνηθισμένα Λάθη στην Ερμηνεία Σημάτων

Ακόμα και έμπειροι οδηγοί κάνουν λάθη στην ανάγνωση των σημάτων.

Η κατανόηση των συχνότερων παρανοήσεων μπορεί να σας σώσει από ατυχήματα, Πρόστιμα και επικίνδυνες καταστάσεις.

37%

Ατυχήματα από παραβίαση σημάτων

Περισσότερο από **1** στα **3** τροχαία οφείλονται σε μη τήρηση σηματοδότησης.

2.500+

Πρόστιμα ετησίως

Χιλιάδες πρόστιμα επιβάλλονται κάθε χρόνο για λάθη στην ερμηνεία σημάτων.

65%

Οδηγοί με αβεβαιότητα

Η πλειοψηφία των οδηγών παραδέχεται ότι αισθάνεται αβέβαιη για κάποια σήματα.

Μάθετε και Ξαναμάθετε

Ανατρέξτε τακτικά στον Κώδικα Οδικής Κυκλοφορίας. Οι κανόνες αλλάζουν και η γνώση σας πρέπει να είναι επίκαιρη.

Προσοχή σε Κάθε Σήμα

Μην οδηγείτε στον αυτόματο πιλότο. Κάθε σήμα έχει σκοπό.

Σεβαστείτε τους Κανόνες

Τα σήματα δεν είναι προτάσεις - είναι νόμοι. Η τήρησή τους δεν είναι επιλογή αλλά υποχρέωση κάθε υπεύθυνου οδηγού που σέβεται τους εαυτό του και τους άλλους.



ΓΙΩΡΓΟΣ
ΒΑΛΣΑΜΑΚΗΣ

ΜΙΛΤΙΑΔΗΣ
ΜΑΓΓΑΟΓΛΟΥ

ΑΡΙΣΤΕΙΔΗΣ
ΑΓΡΙΑΝΙΔΗΣ

ΒΑΣΙΛΗΣ
ΔΕΜΕΤΗΣ

ΘΟΔΩΡΗΣ
ΜΑΤΖΑΡΗΣ